

Ultraschall-Systeme

Medizintechnik von Ihrem regionalen Fachhändler



SONO)STORE

PASSAU · MÜNCHEN

**NEUE
MODELLE
VERFÜGBAR**

Bitte sprechen
Sie uns an!

Neugeräte
Vorführgeräte
Refurbished Systeme
Tragbare Systeme



ZIMEDA
MEDIZINTECHNIK

Wir sind Fachhändler für mehr als 100 große Marken.



Aber unser Service macht weltbekannte Marken erst komplett.



Persönliche Beratung durch unseren Außendienst in Bayern und Österreich.



Einbindung von Geräten in Ihr Praxissystem;
Personalschulung mit Tipps und Tricks für Profis.



Service und Wartung vor Ort durch eigenes Team.

Vorkonfigurierte Systeme

FÜR DIE KARDIOLOGIE

Versana Premier™ Platinum Edition V2

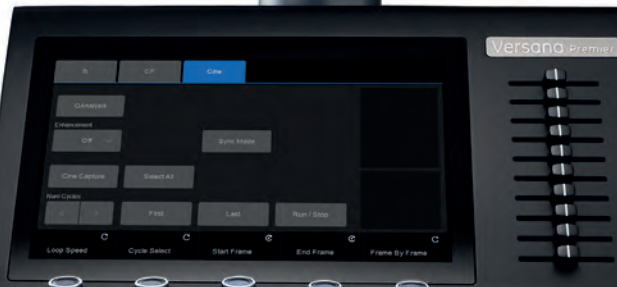
- Premium-Bildqualität
- 3 Sonden: Linear, Phased Array und Convex (C1-5 mit hochauflösender Abdomen-Sonde)
- inkl. DICOM, Auto IMT, B-Flow, Easy/Adv.3D, Follow Up Tool, Whizz Label, TVI, AMM, Auto EF, CWD
- EKG Kabel
- Papierablage, Gelwärmer
- 3 Jahre Garantie

ab 30.790 € *





SONO)STORE
PASSAU · MÜNCHEN



Vorkonfigurierte Systeme

FÜR DIE NEUROLOGIE

Versana Balance™ Platinum

Jetzt mit 15-MHz-Linearsonde für die neue Abrechnungsziffer 23.1 (EBM/KVB)

- 3 Sonden: Phased Array 3Sc-RS, Linear L6-12-RS und Linear Breitband L8-18i-RS
- inkl. DICOM, Auto Bladder, Auto IMT, B-Flow, Easy/Adv.3D, Follow Up Tool, Scan Coach, SonoBiometry, Whizz Label
- Papierablage
- 3 Jahre Garantie

ab 25.900 € *

Fragen Sie uns
auch nach
LEASING oder
FINANZIERUNG!



* Bei Aufstellung, Montage und Installation vor Ort entstehen zusätzliche Kosten. **Fordern Sie ein individuelles Angebot an!** Änderungen und Irrtümer vorbehalten. Abbildungen können Sonderausstattungen beinhalten. Preise zuzüglich Mehrwertsteuer. Katalog gültig bis zum Erscheinen einer neuen Version.



SONO)STORE
PASSAU · MÜNCHEN



Vorkonfigurierte Systeme

FÜR DIE UROLOGIE



Unser Angebot hat sich hersteller-
bedingt kurzfristig geändert.
Bitte wenden Sie sich persönlich an
uns oder besuchen Sie:
www.zimeda.eu

Vielen Dank.

Versana Balance™ V2

- 3 Sonden: Convex-, Linear- und Rektalsonde
- TV probe holder
- Dicom, B-Flow, Needle rec, Auto bladder, Scan Coach
- Papierablage
- 3 Jahre Garantie

GERNE MACHEN WIR
IHNEN EIN
INDIVIDUELLES ANGEBOT

Versana Premier™ Platinum Edition V2

- Premium-Bildqualität
- 3 Sonden: Convex-,
Linear- und Rektalsonde Biplane
- inkl. DICOM, Auto IMT, B-Flow, Easy/Adv.3D,
Follow Up Tool, Whizz Label, Elastography,
Needle rec
- Papierablage
- 3 Jahre Garantie

**PREIS BITTE
ANFRAGEN!**

Österreich: +43 - 7714 - 20 20 2
Deutschland: +49 - 851 - 95 97 30



Versana Premier™ Platinum Edition V2

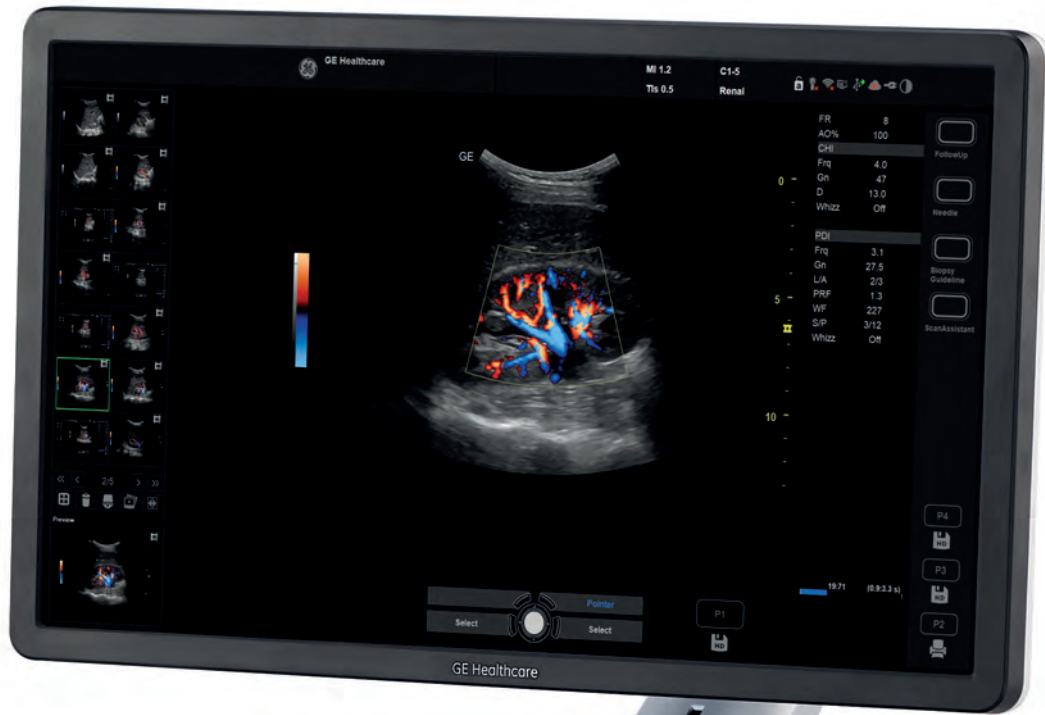
- Hervorragende Bildqualität und Detailtreue
- Gelwärmer, höhenverstellbarer Monitor und 4 Sonden-Anschlüsse als Standard
- Batterie und große Auswahl an Sonden optional
- 3 Jahre Garantie

Nach Ihren Wünschen konfigurierbar

Basisversion mit einer Standardsonde Convex oder Linear

ab 22.500 € *





Versana Balance™ V2

- Bildqualität für höchste diagnostische Konfidenz
- Für nahezu alle medizinischen Disziplinen
- Automatisierter, effizienter Workflow
- Onboard-Schulungsmodul (My Trainer)
- Scan Coach, Fast Repairs und Ferndiagnostik
- inkl. DICOM
- 3 Jahre Garantie; Verlängerung auf 5 Jahre möglich

Nach Ihren Wünschen konfigurierbar

Basisversion mit einer Standardsonde Convex oder Linear

ab 12.900 € *



Versana Balance™ Platinum

- Bildqualität für höchste diagnostische Konfidenz
- Für nahezu alle medizinischen Disziplinen
- Automatisierter, effizienter Workflow
- Onboard-Schulungsmodul (My Trainer)
- Fast Repairs und Ferndiagnostik
- inkl. DICOM, Auto Bladder, Auto IMT, B-Flow, Easy/Adv.3D, Follow Up Tool, Scan Coach, SonoBiometry, Whizz Label
- 3 Jahre Garantie; Verlängerung auf 5 Jahre möglich

Basisversion mit einer Standardsonde Convex oder Linear

ab 16.900 € *



Schulungen



Nicht vergessen: Wir bieten Schulungen für med. Fachpersonal

- Erste Hilfe im Notfall und Reanimationstraining
- Verbandtechniken von Kopf bis Fuß
- Hygiene in der Arztpraxis

Termine erfahren Sie unter: [zimeda.eu/unternehmen/schulungen](https://www.zimeda.eu/unternehmen/schulungen)

Praxiseinrichtungen



- Individuell geplante Praxiseinrichtungen für Neugründungen oder Umbauten
- Prozess-Management
- Helle Köpfe und versierte Handwerker
- Eigenleistungen möglich

**Sprechen Sie jetzt mit uns.
Wir beraten Sie gerne.**

**Österreich: +43 - 7714 - 20 20 2
Deutschland: +49 - 851 - 95 97 30**

Versana Active™

- Tragbares Ultraschallsystem
- Bedienerfreundliche Farbbildgebung
- Vielseitig einsetzbar (Abdomen, Gynäkologie, Vaskulär, Pädiatrie, Transkraniel)
- Wenige Tastendrücke genügen zur Verbesserung der Untersuchungseffizienz
- Scan-Unterstützung in Echtzeit (Scan Coach, Onboard-Hilfe)
- Gerätewagen
- 3 Jahre Garantie

Basisversion mit einer Standardsonde Convex oder Linear.
Ohne Gerätewagen.

ab 11.900 € *







Versana Essential

- Komplettsystem, flexibel einsetzbar
- Einfache Handhabung, schnelle Ergebnisse
- Automatische Bildoptimierung
- Zuverlässige Nutzung hochentwickelter Technologie
- Budgetfreundlich
- 3 Jahre Garantie

Basisversion mit einer Standardsonde Convex oder Linear.

ab 10.300 €*



**NEUE
MODELLE
VERFÜGBAR**

Bitte sprechen
Sie uns an!



ZIMEDA

Mobil und tragbar

Kleine, leichte Geräte mit Akku

Vscan Air CL

- Komplettsystem, flexibel einsetzbar
- Einfache Handhabung, schnelle Ergebnisse
- Automatische Bildoptimierung
- Zuverlässige Nutzung hochentwickelter Technologie
- Kabellose Dualsonde Convex und Linear
- Budgetfreundlich
- 3 Jahre Garantie

4.250 €*

Im Lieferumfang ist kein
mobiles Endgerät enthalten



Vscan Extend DUAL

- Komplettsystem, flexibel einsetzbar
- Einfache Handhabung, schnelle Ergebnisse
- Automatische Bildoptimierung
- Zuverlässige Nutzung hochentwickelter Technologie
- Kabelgebundene Dualsonde Linear und Phased Array
- Budgetfreundlich
- 3 Jahre Garantie

5.100 € *



So gut wie neu: Refurbished Systeme

Gebrauchte, generalüberholte Geräte mit Garantie

Refurbished Systeme sind eine budgetfreundliche Alternative zu Neugeräten. Bitte fragen Sie uns nach aktuell verfügbaren Modellen!

Österreich: +43 - 7712 - 20 20 2

Deutschland: +49 - 851 - 95 97 30

Wir beraten Sie gerne.





Über 3.000 Artikel für Ihre Praxis und Sprechstunde finden Sie in unserem Katalog.



Den Katalog finden Sie als Download auf unserer Website: zimeda.eu

Oder wir schicken Ihnen ein Exemplar zu. Anruf genügt!

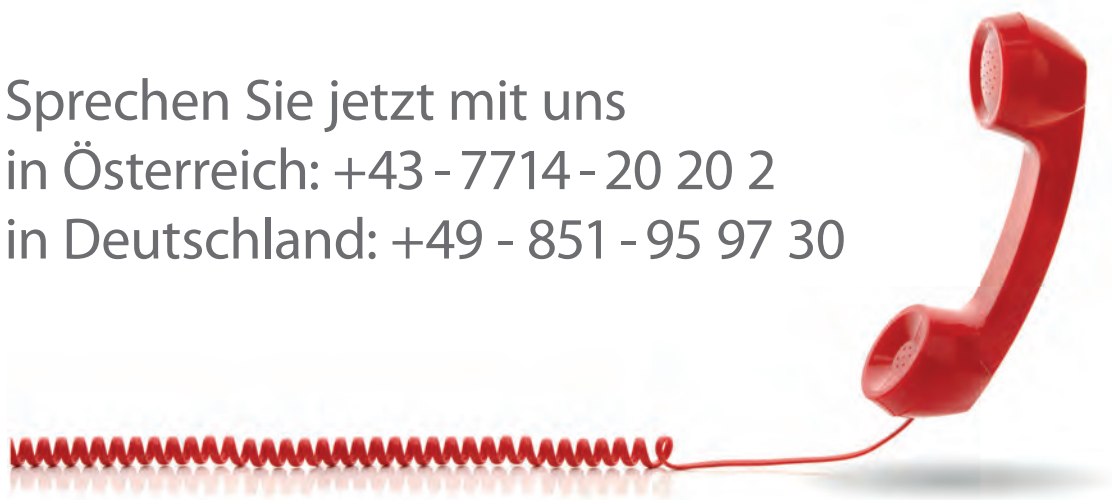
Österreich: +43 - 7714 - 20 20 2

Deutschland: +49 - 851 - 95 97 30

Unser Außendienst ist in Bayern und Österreich für Sie da.



Sprechen Sie jetzt mit uns
in Österreich: +43 - 7714 - 20 20 2
in Deutschland: +49 - 851 - 95 97 30

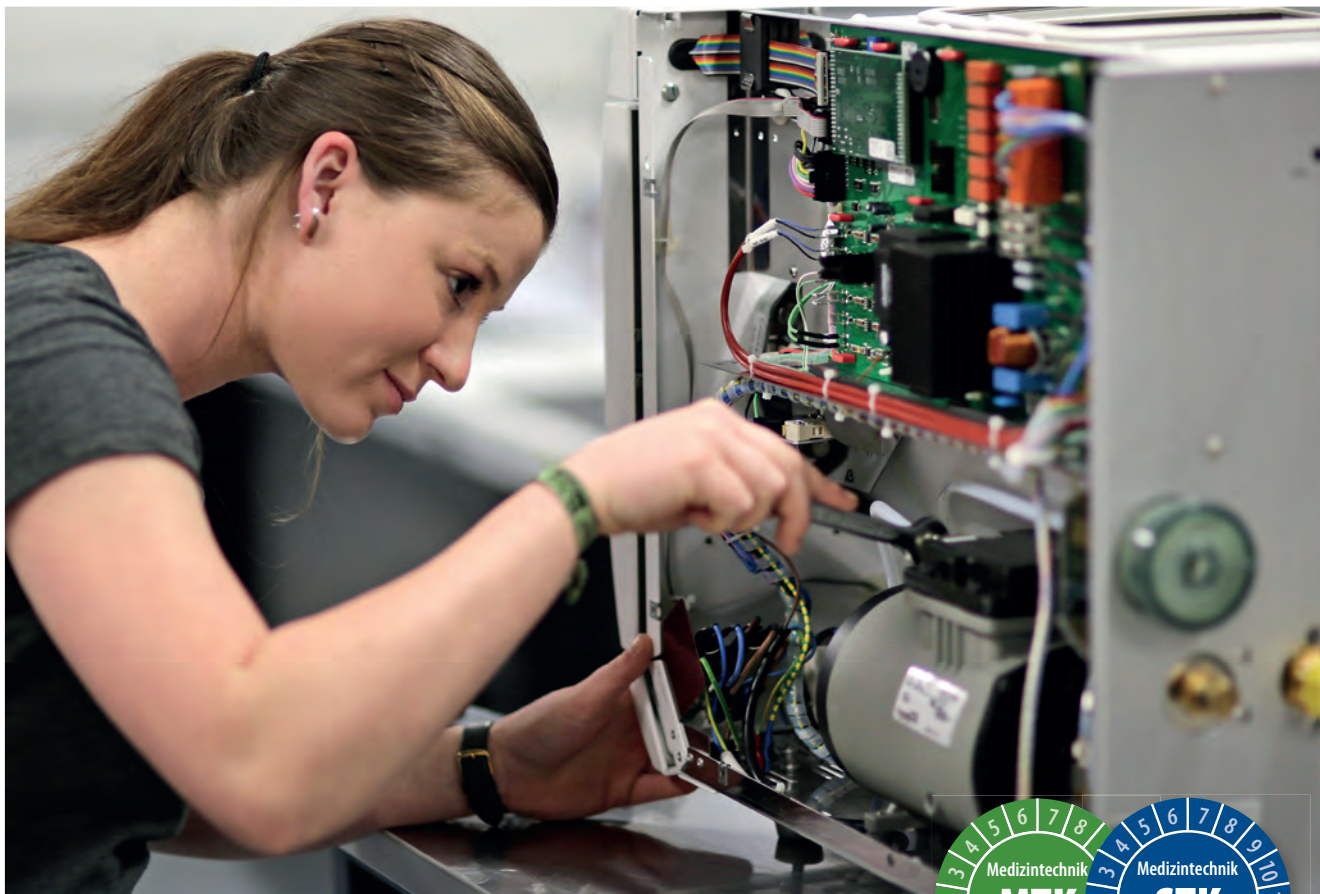


Wir freuen uns auf Sie.



ZIMEDA

Und wenn doch mal was ist, sind wir zur Stelle.



Stand: 09/2022. Fotos: Zimeda und Adobe Stock | meier-design.com



Service für Medizin- und Rehattechnik

- Herstellerunabhängige Prüfung, Wartung und Reparatur vor Ort oder in unserem Service-Zentrum Passau
- Leihgeräte für die Zeit der Reparatur
- Wir erinnern Sie an die nächste technische Prüfung

Wir beraten Sie gerne

in Österreich: +43 - 7714 - 20 20 2

in Deutschland: +49 - 851 - 95 97 30



ZIMEDA
MEDIZINTECHNIK

Deutschland:

Zimeda GmbH & Co.KG
Dr.-Emil-Brichta-Str. 3, 94036 Passau
Tel: +49-851-959730
Fax: +49-851-9597399
E-Mail: info@zimeda.eu
www.zimeda.eu

Österreich:

Zimeda GmbH & Co.KG
Zeilberg 9, 4092 Esternberg
Tel: +43-7714-20202
Fax: +43-7714-2020215
E-Mail: info@zimeda.eu
www.zimeda.eu

Sanitätshaus
Medizintechnik
Arztebedarf
Pflegerheim / Klinik